

147-29460

TYPE: NY-20G1

147-29461

TYPE: NY-25G1



## Paraméterek:

Volt : 220-240 V ~ 50-60 Hz

Watt : 2000 W / 2500 W

## A TERMÉK MEGFELELŐ ÁRTALMATLANÍTÁSA



Ez a jelzés azt jelenti, hogy a terméket nem szabad háztartási hulladékkal együtt kidobni.

Az Európai Unió szabályozásának megfelelően a hulladékot külön kell gyűjteni, a környezet és az emberi egészség védelme érdekében.

A használt készüléket visszagyűjtő rendszerben vagy a vásárlás helyén adja le, ahol gondoskodnak a biztonságos újrahasznosításról.

# Bevezető információk

## BIZTONSÁGI UTASÍTÁSOK

(olvassa el, mielőtt a készüléket üzembe helyezi)

1. Ne használja a fűtőberendezést, ha a talpak nincsenek megfelelően rögzítve, amennyiben a készüléket hordozható formában használja.
2. Győződjön meg arról, hogy a hálózati feszültség megfelel a készüléken található névtáblán feltüntetett értéknek, és hogy a csatlakozóaljzat földelt.
3. Tartsa a tápkábelt távol a készülék forró részeitől.
4. Ne használja a fűtőtestet fürdőkád, zuhanyzó vagy úszómedence közvetlen közelében.
5. Soha ne helyezze a készüléket olyan helyre, ahonnan beleeshet vízbe (például kádba vagy más víztartályba).
6. Figyelmeztetés: A túlmelegedés elkerülése érdekében ne takarja le a készüléket.
7. A készülék csak beltéri használatra alkalmas.
8. Ne helyezze a fűtőberendezést mély szálú szőnyegre.
9. Mindig ügyeljen arra, hogy a készülék stabil, sík felületen legyen elhelyezve.
10. Ne helyezze a fűtőtestet függöny vagy bútor közelébe, mert ez tűzveszélyt okozhat.
11. Figyelmeztetés: A fűtőtestet nem szabad közvetlenül elektromos aljzat alá helyezni.
12. Ne dugjon semmilyen tárgyat a készülék levegőkimeneti vagy levegőbemeneti rácsába.
13. Ne használja a fűtőberendezést gyúlékony folyadékok vagy gázok közelében, illetve olyan helyen, ahol robbanásveszélyes gőzök lehetnek jelen.
14. Mindig húzza ki a csatlakozót, mielőtt a készüléket egyik helyről a másikra mozgatja.
15. Figyelmeztetés: Ha a tápkábel megsérül, azt csak a gyártó, a hivatalos szerviz vagy egy megfelelően képzett szakember cserélheti ki a balesetveszély elkerülése érdekében.
16. Ezt a készüléket nem használhatják olyan személyek (beleértve a gyermekeket is), akik csökkent fizikai, érzékszervi vagy mentális képességekkel rendelkeznek, vagy nincs megfelelő tapasztalatuk és ismeretük a készülék biztonságos használatáról – kivéve, ha felügyelet vagy megfelelő útmutatás áll rendelkezésükre.

# Elektromos olajradiátor

# EUROLAMP®

147-29460

TYPE: NY-20G1

147-29461

TYPE: NY-25G1

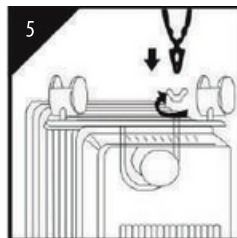
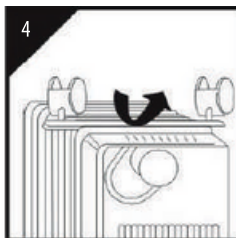
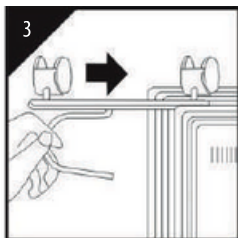
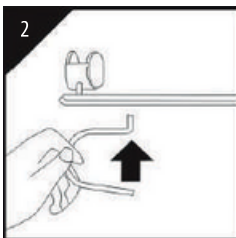
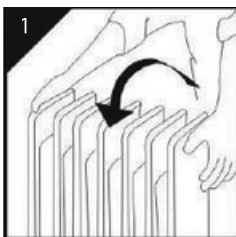
## ÖSSZESZERELÉSI UTASÍTÁSOK

1. Fordítsa a fűtőtestet fejjel lefelé.
2. Helyezze a keréktartó egységeket a radiátor véglemezei közé.
3. Rögzítse az egységeket a radiátorhoz a mellékelt U-alakú csavarokkal és szárnyas anyákkal.
4. Húzza meg a szárnyas anyákat.
5. Fordítsa vissza a fűtőtestet helyes állásba.



## LEÍRÁS

1. Bekapcsoló gomb
2. Termostát szabályzó gomb
3. Fogantyú
4. Olajjal töltött lamellák
5. Görgők
6. Kábelrögzítő
7. Tápkábel



## HASZNÁLATI UTASÍTÁS

Helyezze a fűtőtestet a padlóra, legalább 90 cm távolságra a faltól, valamint minden egyéb tárgytól, például bútoroktól, függönyöktől vagy növényektől.

(Győződjön meg róla, hogy a hálózati feszültség megfelel a készülék névtábláján feltüntetett értéknek.)  
A termostát és a teljesítménykapcsolók „0” állásában csatlakoztassa a készüléket a hálózati aljzathoz.

1. A helyiség hőmérséklete a termostát gombbal szabályozható.
  - A termostátot jobbra forgatva növeli a hőmérsékletet.
  - A termostátot balra forgatva csökkenti a hőmérsékletet, amíg el nem éri a kívánt értéket.
2. Válasszon a következő teljesítményfokokozatok közül:
3. Modellek: NY-20G1 / NY-25G1
  - a) Kapcsoló 1 („I”): 800 W / 1000 W
  - b) Kapcsoló 2 („II”): 1200 W / 1500 W
  - c) Kapcsolók I + II („III”): 2000 W / 2500 W
4. A termostát jobbra forgatásával növelheti a beállított („set”) hőmérsékletet.
5. A termostát balra forgatásával csökkentheti a beállított hőmérsékletet.
6. Soha ne takarja le a fűtőtestet működés közben, mert tűzveszélyt okozhat.
7. A fűtés befejeztével állítsa a kapcsolókat és a termostátot „0” állásba, majd húzza ki a csatlakozót a konnektorból.

147-29460

TYPE: NY-20G1

147-29461

TYPE: NY-25G1

## KARBANTARTÁS

1. A tisztítás megkezdése előtt mindig húzza ki a készüléket a hálózati aljzatból.
2. A készülék külső felületét nedves ruhával törölje át, majd száraz ruhával fényesítse.
3. Ne használjon viaszt vagy polírozó szereket, mivel ezek reakcióba léphetnek a készülék felületével és elszíneződést okozhatnak.

## TÁROLÁS

1. Őrizze meg a dobozt, hogy a készüléket szezonon kívül biztonságosan tárolhassa.
2. A tisztításhoz kövesse a fenti tisztítási útmutatót.
3. Szerelje le a keréktartó egységeket.
4. Helyezze a fűtőtestet és a keréktartó elemeket az eredeti dobozba, majd hűvös, száraz helyen tárolja.
5. Ha a készüléket összeszerelt állapotban kívánja tárolni, gondoskodjon arról, hogy letakarja, és így védje a portól.



Ez a jelölés azt mutatja, hogy a terméket nem szabad a háztartási hulladékkal együtt kidobni.

Az Európai Unió területén a környezet és az emberi egészség védelme érdekében a használt készülékeket külön gyűjtőhelyen kell leadni, elősegítve az anyagok fenntartható újrahasznosítását.

A használt készüléket visszagyűjtő rendszeren keresztül vagy a vásárlás helyén lehet leadni, ahol gondoskodnak annak környezetbarát újrahasznosításáról.

