

SZYNOPRZEWODY

REFLEKTORY I AKCESORIA

SKONTAKTUJ SIĘ Z NAMI (HURTOWNIA)
CONTACT US (SALES):

Telefon / Phone nr:
+48 58 500 00 20

E-mail:
handlowy@lvt.com.pl

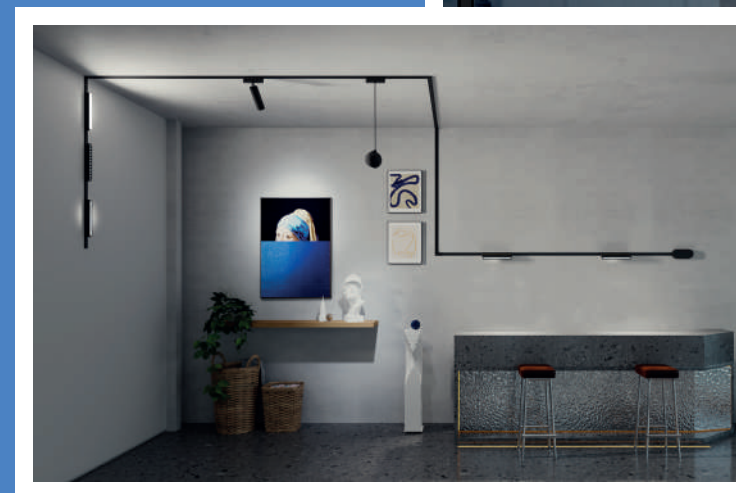
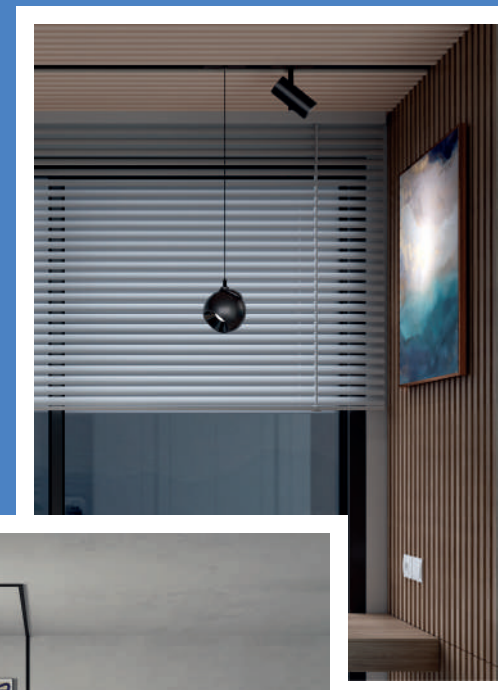
Reflektory i lampy Luxo szynoprzewody i akcesoria

Szynoprzewody oświetleniowe to elastyczne rozwiązanie. Możliwość zasilania wielu opraw z jednego punktu elektrycznego i łatwość zmiany ich rozmieszczenia w obrębie szyny zapewnia dużą elastyczność już na etapie projektowania.

Minimalistyczna forma magnetycznego zestawu szynoprzewodów i lamp Luxo pozostawia wiele możliwości ozdobnych aranżacji. **Bezpieczne napięcie 48V pozwala tworzyć kompozycje od ręki.**

Oświetlenie dedykowane do zestawów Luxo składa się z lamp, reflektorów, łączników, adapterów oraz szynoprzewodów w dwóch rodzajach pozwalających dowolnie zaaranżować powierzchnię sufitu.

Lampy Luxo świetnie sprawdzą się w przestrzeni domowej jak i również w biurze czy restauracji.



Lampy magnetyczne LED



LUXO Linea 24° 6W



0639



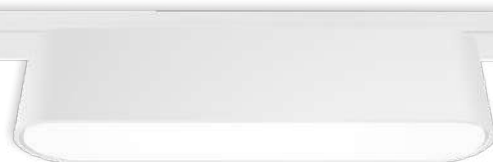
1754

INDEKS	ŹRÓDŁO ŚWIATŁA	MOC	JASNOŚĆ	BARWA ŚWIATŁA	KĄT ROZSYŁU ŚWIATŁA	CRI	WYMIARY [MM]	IP	MATERIAŁ	KOD EAN
1754	LED SMD 2835	6W	480LM	4000K	24°	RA-90	114,5 X 25 X 27	20	ALUMINIUM	
0639	LED SMD 2835	6W	480LM	4000K	24°	RA-90	114,5 X 25 X 27	20	ALUMINIUM	

LUXO Linea 90° 6W



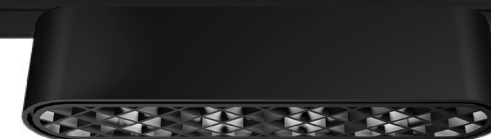
0610



1752

INDEKS	ŹRÓDŁO ŚWIATŁA	MOC	JASNOŚĆ	BARWA ŚWIATŁA	KĄT ROZSYŁU ŚWIATŁA	CRI	WYMIARY [MM]	IP	MATERIAŁ	KOD EAN
1752	LED SMD 2835	6W	480LM	4000K	90°	RA-90	114,5 X 25 X 27	20	ALUMINIUM	
0610	LED SMD 2835	6W	480LM	4000K	90°	RA-90	114,5 X 25 X 27	20	ALUMINIUM	

LUXO Linea UGR19 6W



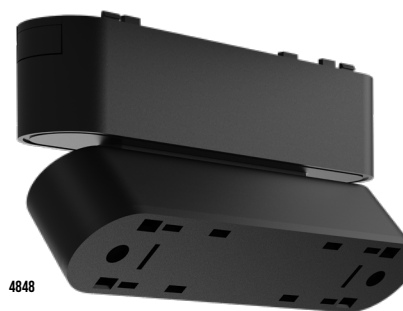
1014



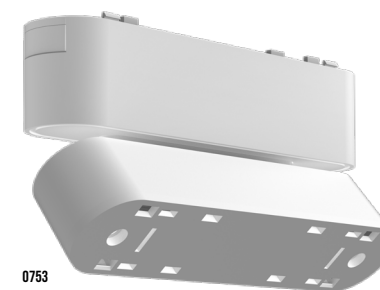
0202

INDEKS	ŹRÓDŁO ŚWIATŁA	MOC	JASNOŚĆ	BARWA ŚWIATŁA	KĄT ROZSYŁU ŚWIATŁA	CRI	WYMIARY [MM]	IP	MATERIAŁ	KOD EAN
0202	LED SMD 2835	6W	360LM	4000K	60°	RA-90	114,5 X 25 X 27	20	ALUMINIUM	
1014	LED SMD 2835	6W	360LM	4000K	60°	RA-90	114,5 X 25 X 27	20	ALUMINIUM	

Podstawki LUXO do Linea 6W



4848



0753

INDEKS	ZASTOSOWANIE	WYMIARY [MM]	IP	MATERIAŁ	KOD EAN
0753	LAMPY SERIA LINEA 6W	114,5 X 25 X 47	20	TWORZYWO SZTUCZNE	
4848	LAMPY SERIA LINEA 6W	114,5 X 25 X 47	20	TWORZYWO SZTUCZNE	

LUXO Linea 24° 12W

LUXO Linea UGR19 12W

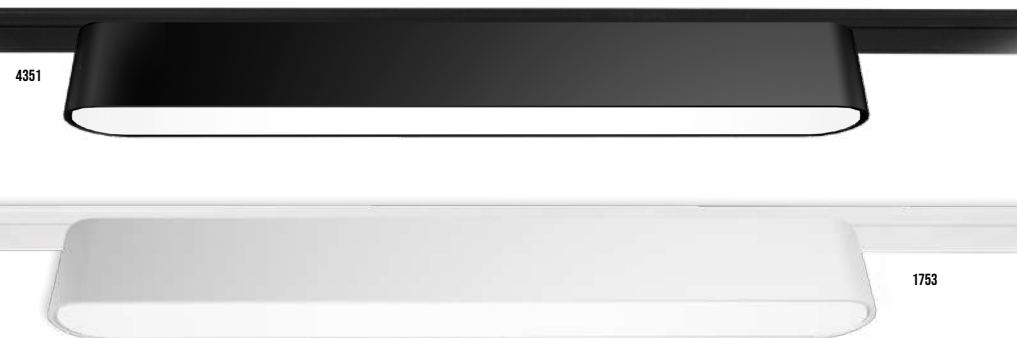


INDEKS	ŹRÓDŁO ŚWIATŁA	MOC	JASNOŚĆ	BARWA ŚWIATŁA	KĄT ROZSYŁU ŚWIATŁA	CRI	WYMIARY [MM]	IP	MATERIAŁ	KOD EAN
0203	LED SMD 2835	6W	960LM	4000K	24°	RA-90	222 X 25 X 27,5	20	ALUMINIUM	
6829	LED SMD 2835	6W	960LM	4000K	24°	RA-90	222 X 25 X 27,5	20	ALUMINIUM	

INDEKS	ŹRÓDŁO ŚWIATŁA	MOC	JASNOŚĆ	BARWA ŚWIATŁA	KĄT ROZSYŁU ŚWIATŁA	CRI	WYMIARY [MM]	IP	MATERIAŁ	KOD EAN
0201	LED SMD 2835	12W	720LM	4000K	90°	RA-90	222 X 25 X 27,5	20	ALUMINIUM	
6831	LED SMD 2835	12W	720LM	4000K	90°	RA-90	222 X 25 X 27,5	20	ALUMINIUM	

LUXO Linea 90° 12W

Podstawki LUXO do Linea 12W



INDEKS	ŹRÓDŁO ŚWIATŁA	MOC	JASNOŚĆ	BARWA ŚWIATŁA	KĄT ROZSYŁU ŚWIATŁA	CRI	WYMIARY [MM]	IP	MATERIAŁ	KOD EAN
1753	LED SMD 2835	12W	720LM	4000K	90°	RA-90	222 X 25 X 27,5	20	ALUMINIUM	
4351	LED SMD 2835	12W	720LM	4000K	90°	RA-90	222 X 25 X 27,5	20	ALUMINIUM	

INDEKS	ZASTOSOWANIE	WYMIARY [MM]	IP	MATERIAŁ	KOD EAN
0778	LAMPY SERIA LINEA 12W	222,2 X 25 X 47	20	TWORZYWO SZTUCZNE	
3712	LAMPY SERIA LINEA 12W	222,2 X 25 X 47	20	TWORZYWO SZTUCZNE	

LUXO Spot 36° 5W



INDEKS	ŹRÓDŁO ŚWIATŁA	MOC	JASNOŚĆ	BARWA ŚWIATŁA	KĄT ROZSYŁU ŚWIATŁA	CRI	WYMIARY [MM]	IP	MATERIAŁ	KOD EAN
0197	LED BRIDGELUX	5W	400LM	4000K	36°	RA-90	114,5 X 30 X 70	20	ALUMINIUM	
3918	LED BRIDGELUX	5W	400LM	4000K	36°	RA-90	114,5 X 30 X 70	20	ALUMINIUM	

LUXO Spot 36° 12W



INDEKS	ŹRÓDŁO ŚWIATŁA	MOC	JASNOŚĆ	BARWA ŚWIATŁA	KĄT ROZSYŁU ŚWIATŁA	CRI	WYMIARY [MM]	IP	MATERIAŁ	KOD EAN
0190	LED BRIDGELUX	12W	960LM	4000K	36°	RA-90	114,5 X 45 X 105	20	ALUMINIUM	
3002	LED BRIDGELUX	12W	960LM	4000K	36°	RA-90	114,5 X 45 X 105	20	ALUMINIUM	

LUXO Spot 36° 7W



INDEKS	ŹRÓDŁO ŚWIATŁA	MOC	JASNOŚĆ	BARWA ŚWIATŁA	KĄT ROZSYŁU ŚWIATŁA	CRI	WYMIARY [MM]	IP	MATERIAŁ	KOD EAN
0195	LED BRIDGELUX	7W	560LM	4000K	36°	RA-90	114,5 X 30 X 120	20	ALUMINIUM	
3919	LED BRIDGELUX	7W	560LM	4000K	36°	RA-90	114,5 X 30 X 120	20	ALUMINIUM	

LUXO Spot 36° 15W



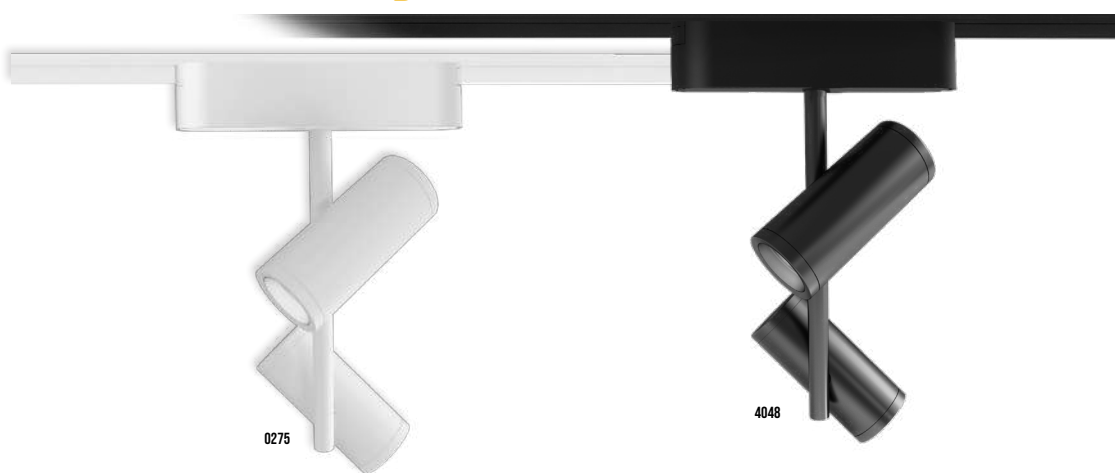
INDEKS	ŹRÓDŁO ŚWIATŁA	MOC	JASNOŚĆ	BARWA ŚWIATŁA	KĄT ROZSYŁU ŚWIATŁA	CRI	WYMIARY [MM]	IP	MATERIAŁ	KOD EAN
0207	LED BRIDGELUX	15W	1200LM	4000K	36°	RA-90	114,5 X 45 X 145	20	ALUMINIUM	
3608	LED BRIDGELUX	15W	1200LM	4000K	36°	RA-90	114,5 X 45 X 145	20	ALUMINIUM	

LUXO Ringo 36° 8W

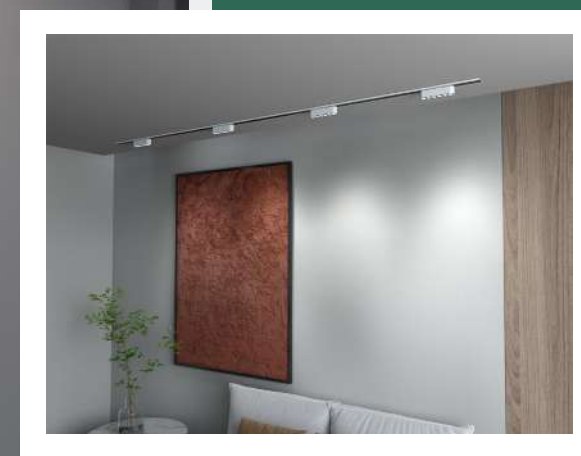
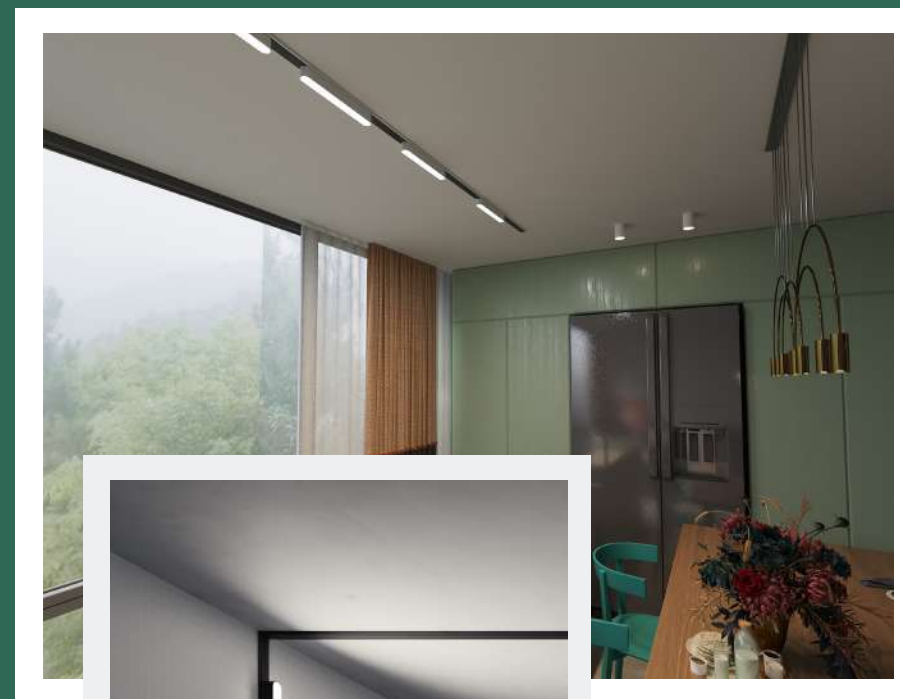


INDEKS	ŹRÓDŁO ŚWIATŁA	MOC	JASNOŚĆ	BARWA ŚWIATŁA	KĄT ROZSYŁU ŚWIATŁA	CRI	WYMIARY [MM]	IP	MATERIAŁ	KOD EAN
0276	LED BRIDGELUX	8W	640LM	4000K	36°	RA>90	114,5 X 40 X 110	20	ALUMINIUM	
4039	LED BRIDGELUX	8W	640LM	4000K	36°	RA>90	114,5 X 40 X 110	20	ALUMINIUM	

LUXO Ringo 36° 16W



INDEKS	ŹRÓDŁO ŚWIATŁA	MOC	JASNOŚĆ	BARWA ŚWIATŁA	KĄT ROZSYŁU ŚWIATŁA	CRI	WYMIARY [MM]	IP	MATERIAŁ	KOD EAN
0275	LED BRIDGELUX	15W	1200LM	4000K	36°	RA>90	114,5 X 45 X 145	20	ALUMINIUM	
4048	LED BRIDGELUX	15W	1200LM	4000K	36°	RA>90	114,5 X 45 X 145	20	ALUMINIUM	



LUXO Mars 10W



INDEKS	ŹRÓDŁO ŚWIATEŁA	MOC	JASNOŚĆ	BARWA ŚWIATEŁA	KĄT ROZSYŁU ŚWIATEŁA	CRI	WYMIARY [MM]	IP	MATERIAŁ	KOD EAN
0330	LED SMD 2835	10W	800LM	4000K	36°	RA-90	114,5 X 100 X 90	20	ALUMINIUM	
4041	LED SMD 2835	10W	800LM	4000K	36°	RA-90	114,5 X 100 X 90	20	ALUMINIUM	

LUXO Sferis 120° 10W



INDEKS	ŹRÓDŁO ŚWIATEŁA	MOC	JASNOŚĆ	BARWA ŚWIATEŁA	KĄT ROZSYŁU ŚWIATEŁA	CRI	WYMIARY [MM]	IP	MATERIAŁ	KOD EAN
2253	LED SMD 2835	10W	800LM	4000K	120°	RA-90	114,5 X 100 X 90	20	ALUMINIUM	
4042	LED SMD 2835	10W	800LM	4000K	120°	RA-90	114,5 X 100 X 90	20	ALUMINIUM	

LUXO Mars 10W wiszące



INDEKS	ŹRÓDŁO ŚWIATEŁA	MOC	JASNOŚĆ	BARWA ŚWIATEŁA	KĄT ROZSYŁU ŚWIATEŁA	CRI	WYMIARY [MM]	IP	MATERIAŁ	KOD EAN
0391	LED SMD 2835	10W	800LM	4000K	36°	RA-90	114 X 100 X 1000	20	ALUMINIUM	
5543	LED SMD 2835	10W	800LM	4000K	36°	RA-90	114 X 100 X 1000	20	ALUMINIUM	

/// Szynoprzewody i łączniki

Natynkowe



1-metrowe

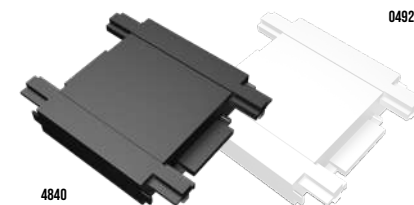
INDEKS	ZASTOSOWANIE	WYMIARY [MM]	IP	MATERIAŁ	KOD EAN
0392	MONTAŻ NATYNKOWY, MOŻLIWOŚĆ MONTAŻU PODTYNKOWEGO PO DOKUPIENIU SZYNY 0396	1000 X 25 X 5,5	20	ALUMINIUM + MIEDZIANE PRZEWODNIKI	
1819	MONTAŻ NATYNKOWY, MOŻLIWOŚĆ MONTAŻU PODTYNKOWEGO PO DOKUPIENIU SZYNY 0396	1000 X 25 X 5,5	20	ALUMINIUM + MIEDZIANE PRZEWODNIKI	

2-metrowe

INDEKS	ZASTOSOWANIE	WYMIARY [MM]	IP	MATERIAŁ	KOD EAN
0393	MONTAŻ NATYNKOWY, MOŻLIWOŚĆ MONTAŻU PODTYNKOWEGO PO DOKUPIENIU	2000 X 25 X 5,5	20	ALUMINIUM + MIEDZIANE PRZEWODNIKI	
3036	MONTAŻ NATYNKOWY, MOŻLIWOŚĆ MONTAŻU PODTYNKOWEGO PO DOKUPIENIU	2000 X 25 X 5,5	20	ALUMINIUM + MIEDZIANE PRZEWODNIKI	

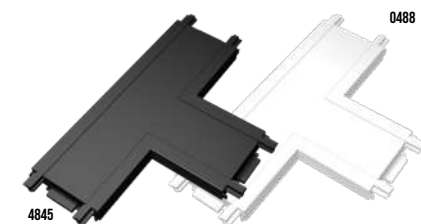
typ I

INDEKS	IP	MATERIAŁ	KOD EAN
0492	20	PC	
4840	20	PC	



0492

4840



0488

typ T

INDEKS	IP	MATERIAŁ	KOD EAN
0488	20	PC	
4845	20	PC	

4845

typ L

INDEKS	IP	MATERIAŁ	KOD EAN
0416	20	PC	
1874	20	PC	



0416

1874



0489

typ X

INDEKS	IP	MATERIAŁ	KOD EAN
0489	20	PC	
4846	20	PC	

4846

typ L gięty

INDEKS	IP	MATERIAŁ	KOD EAN
0417	20	PC	
0803	20	PC	



0417

0803



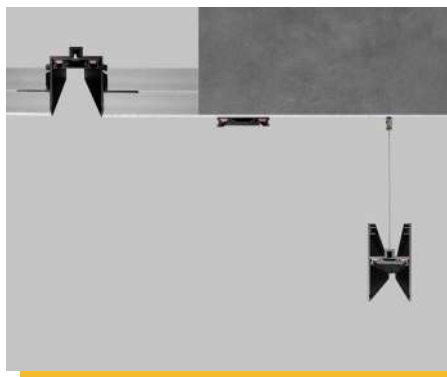
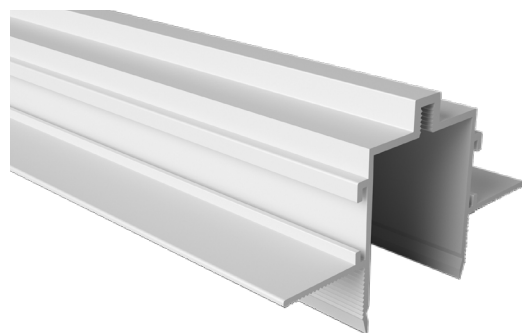
0490

typ kątowy

INDEKS	IP	MATERIAŁ	KOD EAN
0490	20	PC	
4850	20	PC	

4850

Podtynkowe



1-metrowe

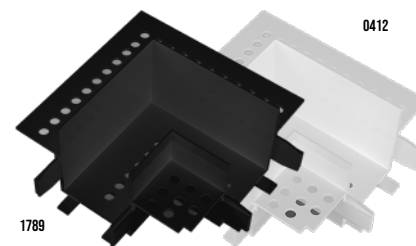
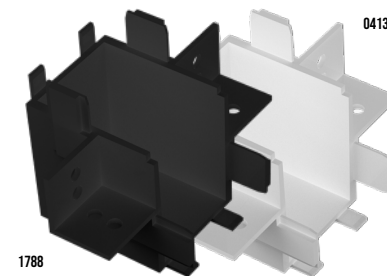
INDEKS	ZASTOSOWANIE	WYMIARY [MM]	IP	MATERIAŁ	KOD EAN
0396	MONTAŻ PODTYNKOWY, NALEŻY DOKUPIĆ SZYNĘ 0392	1000 X 65 X 38	20	ALUMINIUM	
1786	MONTAŻ PODTYNKOWY, NALEŻY DOKUPIĆ SZYNĘ 0392	1000 X 65 X 38	20	ALUMINIUM	

2-metrowe

INDEKS	ZASTOSOWANIE	WYMIARY [MM]	IP	MATERIAŁ	KOD EAN
0398	MONTAŻ PODTYNKOWY, NALEŻY DOKUPIĆ SZYNĘ 0393	2000 X 65 X 38	20	ALUMINIUM	
1787	MONTAŻ PODTYNKOWY, NALEŻY DOKUPIĆ SZYNĘ 0393	2000 X 65 X 38	20	ALUMINIUM	

typ kątowy

INDEKS	IP	MATERIAŁ	KOD EAN
0413	20	TWORZYWO SZTUCZNE	
1788	20	TWORZYWO SZTUCZNE	



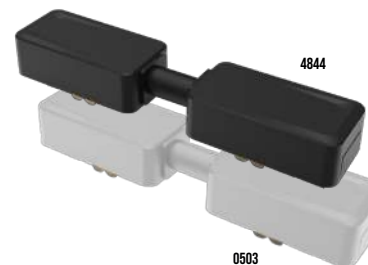
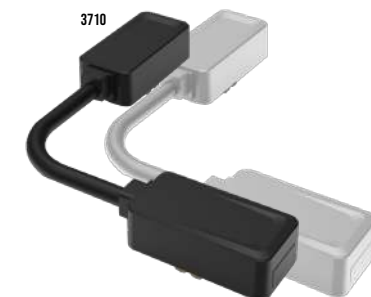
typ L

INDEKS	IP	MATERIAŁ	KOD EAN
0412	20	TWORZYWO SZTUCZNE	
1789	20	TWORZYWO SZTUCZNE	

Zasilające

z kablem

INDEKS	IP	MATERIAŁ	KOD EAN
0504	20	PC	
3710	20	PC	



proste

INDEKS	IP	MATERIAŁ	KOD EAN
0503	20	PC	
4844	20	PC	

zakończenie

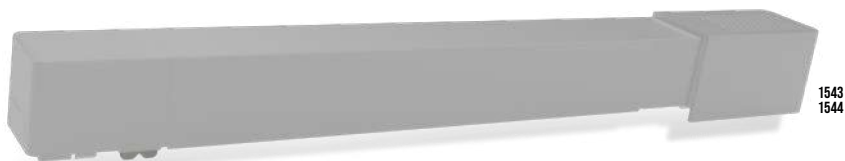
INDEKS	IP	MATERIAŁ	KOD EAN
0476	20	PC	
3840	20	PC	



Zasilacze



INDEKS	MAX. MOC	NAPIĘCIE WYJŚCIOWE	WYMIARY [MM]	IP	MATERIAŁ	KOD EAN
0810	100W	48V DC	138 X 50 X 25	20	METAL	
8047	200W	48V DC	180 X 42 X 25	20	METAL	



INDEKS	MAX. MOC	NAPIĘCIE WYJŚCIOWE	WYMIARY [MM]	IP	MATERIAŁ	KOD EAN
1543	100W	48V DC	239 X 25 X 25	20	TWORZYWO SZTUCZNE	
0777	100W	48V DC	239 X 25 X 25	20	TWORZYWO SZTUCZNE	
1544	200W	48V DC	259 X 25 X 25	20	TWORZYWO SZTUCZNE	
2617	200W	48V DC	259 X 25 X 25	20	TWORZYWO SZTUCZNE	

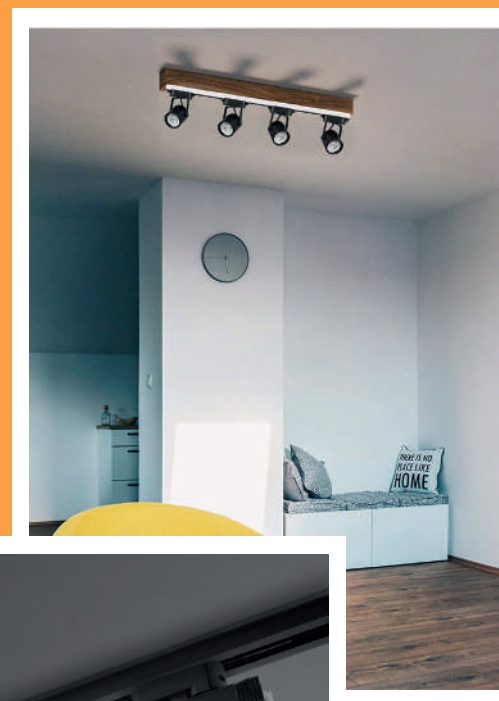
Reflektory 3-fazowe szynoprzewody i akcesoria

Szynoprzewody oświetleniowe to elastyczne rozwiązanie. Możliwość zasilenia wielu opraw z jednego punktu elektrycznego i łatwość zmiany ich rozmieszczenia w obrębie szyny zapewnia dużą elastyczność już na etapie projektowania.

Prosta forma oraz budowa 3-fazowych zestawów szynoprzewodów i lamp pozwala w szybki i nieskomplikowany sposób na tworzenie aranżacji ozdobnych. Bezpieczne napięcie pozwala tworzyć kompozycje od ręki.

Szynoprzewody 3-fazowe wyróżnia możliwość kontrolowania ilości zapalonych źródeł światła w zależności od potrzeb. W połączeniu z żarówkami LED, pozwala to zaoszczędzić dodatkowe środki.

Szynoprzewody świetnie sprawdzają się w przestrzeni domowej jak i również w biurze czy restauracji.



Lampy LED 3-fazowe



Sara 120cm Duo



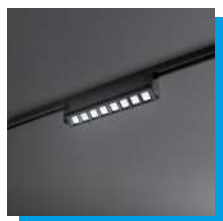
INDEKS	ŹRÓDŁO ŚWIATEŁA	MOC	JASNOŚĆ	BARWA ŚWIATEŁA	KĄT ROZSYŁU ŚWIATEŁA	CRI	WYMIARY [MM]	IP	MATERIAŁ	KOD EAN
0996	PHILIPS LED	96W	9600LM	4000K	45°	RA-90	1200 X 80 X 60	20	ALUMINIUM	

Sara 60cm Duo

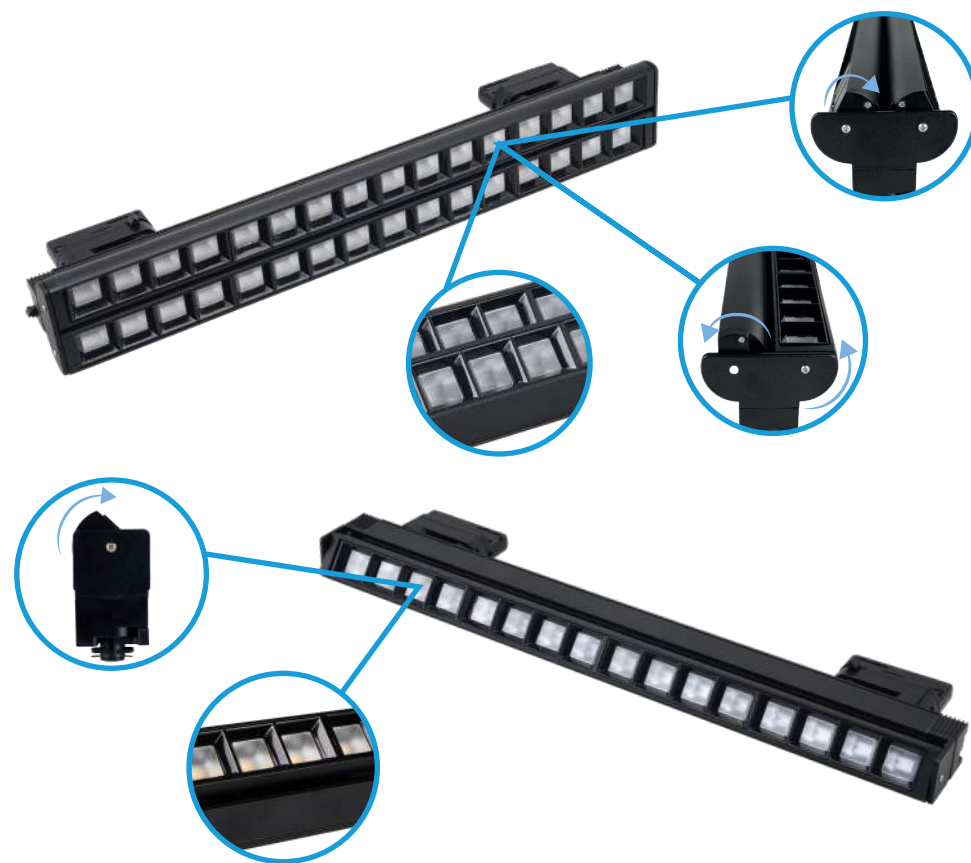


INDEKS	ŹRÓDŁO ŚWIATEŁA	MOC	JASNOŚĆ	BARWA ŚWIATEŁA	KĄT ROZSYŁU ŚWIATEŁA	CRI	WYMIARY [MM]	IP	MATERIAŁ	KOD EAN
1280	PHILIPS LED	48W	4800LM	4000K	45°	RA-90	600 X 80 X 60	20	ALUMINIUM	

Sara 60cm



INDEKS	ŹRÓDŁO ŚWIATEŁA	MOC	JASNOŚĆ	BARWA ŚWIATEŁA	KĄT ROZSYŁU ŚWIATEŁA	CRI	WYMIARY [MM]	IP	MATERIAŁ	KOD EAN
1341	PHILIPS LED	24W	2400LM	4000K	45°	RA-90	600 X 40 X 60	20	ALUMINIUM	



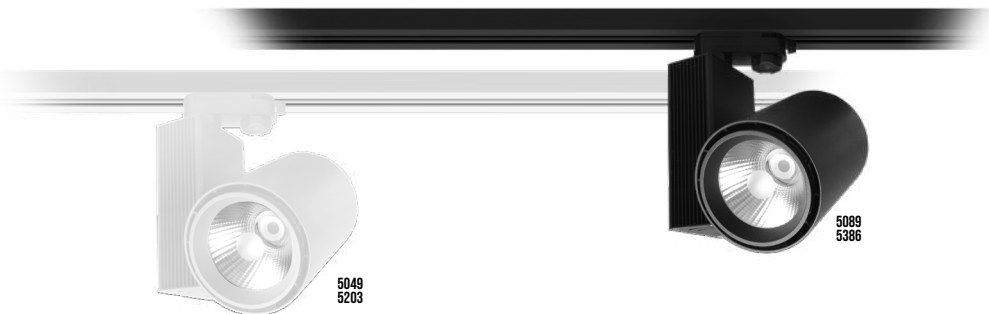
Reflektory 3-fazowe

Oro 30W



ZINTEGROWANY
MODUŁ LED

230V AC
50/60Hz



INDEKS	ŹRÓDŁO ŚWIATEŁA	MOC	JASNOŚĆ	BARWA ŚWIATEŁA	KĄT ROZSYŁU ŚWIATEŁA	CRI	WYMIARY [MM]	IP	MATERIAŁ	KOD EAN
5049	CITIZEN LED COB	30W	2700LM	3000K	24°	RA-90	140 X 140 X 80	20	ALUMINIUM	
5089	CITIZEN LED COB	30W	2700LM	3000K	24°	RA-90	140 X 140 X 80	20	ALUMINIUM	
5203	CITIZEN LED COB	30W	2700LM	4000K	24°	RA-90	140 X 140 X 80	20	ALUMINIUM	
5386	CITIZEN LED COB	30W	2700LM	4000K	24°	RA-90	140 X 140 X 80	20	ALUMINIUM	

Idar GU10



WYMIENNE
ŹRÓDŁO ŚWIATEŁA

230V AC
50/60Hz



INDEKS	ŹRÓDŁO ŚWIATEŁA	MOC	JASNOŚĆ	BARWA ŚWIATEŁA	KĄT OBROTU	CRI	WYMIARY [MM]	IP	MATERIAŁ	KOD EAN
7539	ŻARÓWKA GU10	MAX. 35W	-	-	320°	-	Ø60X 144	20	ALUMINIUM	
7395	LED SMD 2835	MAX. 35W	-	-	320°	-	Ø60X 144	20	ALUMINIUM	



ZINTEGROWANY
MODUŁ LED

230V AC
50/60Hz

Pulso CCT Regulacja barwy



INDEKS	ŹRÓDŁO ŚWIATEŁA	MOC	JASNOŚĆ	BARWA ŚWIATEŁA	KĄT ROZSYŁU ŚWIATEŁA	CRI	WYMIARY [MM]	IP	MATERIAŁ	KOD EAN
0849	LED COB	10W	800LM	3000K - 5000K	36°	RA-90	60 X 120 X 131	20	ALUMINIUM	
4165	LED COB	10W	800LM	3000K - 5000K	36°	RA-90	60 X 120 X 131	20	ALUMINIUM	



INDEKS	ŹRÓDŁO ŚWIATEŁA	MOC	JASNOŚĆ	BARWA ŚWIATEŁA	KĄT ROZSYŁU ŚWIATEŁA	CRI	WYMIARY [MM]	IP	MATERIAŁ	KOD EAN
2540	LED COB	20W	1600LM	3000K - 5000K	36°	RA-90	76 X 139 X 142	20	ALUMINIUM	
1923	LED COB	20W	1600LM	3000K - 5000K	36°	RA-90	76 X 139 X 142	20	ALUMINIUM	

// Szynoprzewody i łączniki 3-fazowe Natynkowe



1-metrowe

INDEKS	ZASTOSOWANIE	WYMIARY [MM]	IP	MATERIAŁ	KOD EAN
4911	MONTAŻ NATYNKOWY	1000 X 32 X 34	20	ALUMINIUM	
4917	MONTAŻ NATYNKOWY	1000 X 32 X 34	20	ALUMINIUM	

2-metrowe

INDEKS	ZASTOSOWANIE	WYMIARY [MM]	IP	MATERIAŁ	KOD EAN
4921	MONTAŻ NATYNKOWY	2000 X 32 X 34	20	ALUMINIUM	
4927	MONTAŻ NATYNKOWY	2000 X 32 X 34	20	ALUMINIUM	

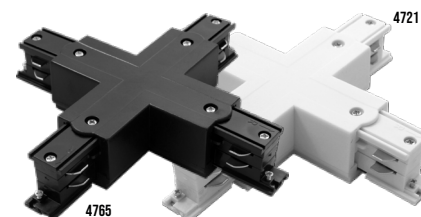
typ I

INDEKS	IP	MATERIAŁ	KOD EAN
4716	20	METAL + ABS	
4717	20	METAL + ABS	



typ +

INDEKS	IP	MATERIAŁ	KOD EAN
4721	20	METAL + ABS	
4765	20	METAL + ABS	



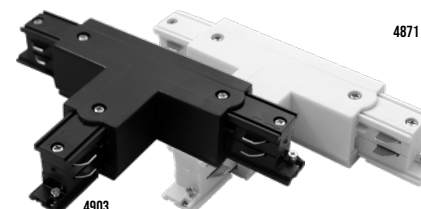
typ L

INDEKS	IP	MATERIAŁ	KOD EAN
4804	20	METAL + ABS	
4853	20	METAL + ABS	



typ T

INDEKS	IP	MATERIAŁ	KOD EAN
4871	20	METAL + ABS	
4903	20	METAL + ABS	



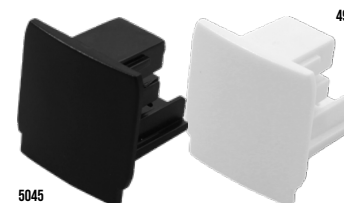
zakończenie zasilające

INDEKS	IP	MATERIAŁ	KOD EAN
4977	20	METAL + ABS	
4985	20	METAL + ABS	



zaślepka

INDEKS	IP	MATERIAŁ	KOD EAN
4986	20	ABS	
5045	20	ABS	



// Głowice szynoprzewodów 3-fazowe



1604



1606

INDEKS	IP	MATERIAŁ	KOD EAN
1604	20	TWORZYWO SZTUCZNE	
1606	20	TWORZYWO SZTUCZNE	

Reflektory 1-fazowe szynoprzewody i akcesoria

Szynoprzewody oświetleniowe to elastyczne rozwiązanie. Możliwość zasilania wielu opraw z jednego punktu elektrycznego i łatwość zmiany ich rozmieszczenia w obrębie szyny zapewnia dużą elastyczność już na etapie projektowania.

Prosta forma oraz budowa 1-fazowych zestawów szynoprzewodów i lamp pozwala w szybki i nieskomplikowany sposób na tworzenie aranżacji ozdobnych. **Bezpieczne napięcie** pozwala tworzyć kompozycje od ręki.

Można je montować na trzy sposoby: w wersji wpuszczanej, natynkowej i wiszącej

Szynoprzewody świetnie sprawdzą się w przestrzeni domowej jak i również w biurze czy restauracji.



// Lampy LED 1-fazowe



Emma 120cm



INDEKS	ŹRÓDŁO ŚWIATŁA	MOC	JASNOŚĆ	BARWA ŚWIATŁA	KĄT ROZSYŁU ŚWIATŁA	CRI	WYMIARY [MM]	IP	MATERIAŁ	KOD EAN
4194	PHILIPS LED	50W	4800LM	4000K	150°	RA>80	1200 X 40 X 60	20	ALUMINIUM + TWORZYWO	

Emma 90cm



INDEKS	ŹRÓDŁO ŚWIATŁA	MOC	JASNOŚĆ	BARWA ŚWIATŁA	KĄT ROZSYŁU ŚWIATŁA	CRI	WYMIARY [MM]	IP	MATERIAŁ	KOD EAN
4047	PHILIPS LED	40W	3600LM	4000K	150°	RA>80	900 X 40 X 60	20	ALUMINIUM + TWORZYWO	

Emma 60cm



INDEKS	ŹRÓDŁO ŚWIATŁA	MOC	JASNOŚĆ	BARWA ŚWIATŁA	KĄT ROZSYŁU ŚWIATŁA	CRI	WYMIARY [MM]	IP	MATERIAŁ	KOD EAN
4046	PHILIPS LED	30W	2400LM	4000K	150°	RA>80	600 X 40 X 60	20	ALUMINIUM + TWORZYWO	

Linda 90cm



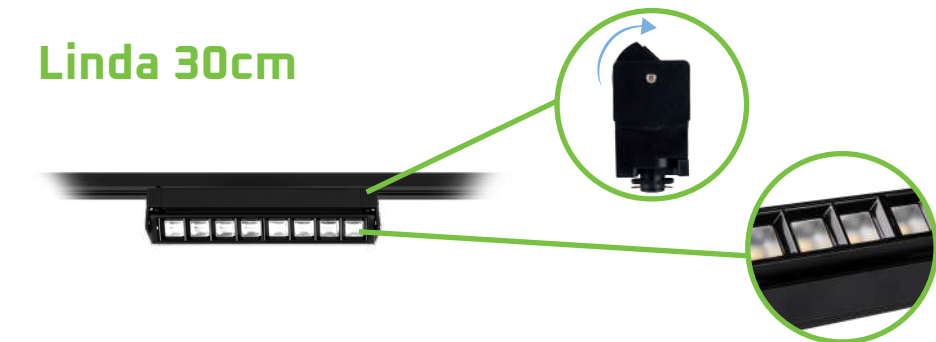
INDEKS	ŹRÓDŁO ŚWIATŁA	MOC	JASNOŚĆ	BARWA ŚWIATŁA	KĄT ROZSYŁU ŚWIATŁA	CRI	WYMIARY [MM]	IP	MATERIAŁ	KOD EAN
3879	PHILIPS LED	36W	3600LM	4000K	45°	RA>80	900 X 40 X 60	20	ALUMINIUM	

Linda 60cm



INDEKS	ŹRÓDŁO ŚWIATŁA	MOC	JASNOŚĆ	BARWA ŚWIATŁA	KĄT ROZSYŁU ŚWIATŁA	CRI	WYMIARY [MM]	IP	MATERIAŁ	KOD EAN
4025	PHILIPS LED	24W	2400LM	4000K	150°	RA>80	600 X 40 X 60	20	ALUMINIUM	

Linda 30cm



INDEKS	ŹRÓDŁO ŚWIATŁA	MOC	JASNOŚĆ	BARWA ŚWIATŁA	KĄT ROZSYŁU ŚWIATŁA	CRI	WYMIARY [MM]	IP	MATERIAŁ	KOD EAN
4024	PHILIPS LED	12W	1200LM	4000K	150°	RA>80	300 X 40 X 60	20	ALUMINIUM	

Linda DUO 60cm



INDEKS	ZRÓDŁO ŚWIATŁA	MOC	JASNOŚĆ	BARWA ŚWIATŁA	KĄT ROZSZYŁU ŚWIATŁA	CRI	WYMIARY [MM]	IP	MATERIAŁ	KOD EAN
4024	PHILIPS LED	12W	1200LM	4000K	150°	RA-80	300 X 40 X 60	20	ALUMINIUM	

Mondi 30W



1320

7890

Mondi 15W



1457

INDEKS	ZRÓDŁO ŚWIATŁA	MOC	JASNOŚĆ	BARWA ŚWIATŁA	KĄT ROZSZYŁU ŚWIATŁA	CRI	WYMIARY [MM]	IP	MATERIAŁ	KOD EAN
7890	LED SMD 2835	30W	2400LM	4000K	120°	RA-80	618 X 34 X 44	20	ALUMINIUM	
1320	LED SMD 2835	30W	2400LM	4000K	120°	RA-80	618 X 34 X 44	20	ALUMINIUM	
1457	LED SMD 2835	15W	1200LM	4000K	120°	RA-80	353 X 34 X 44	20	ALUMINIUM	

Reflektory 1-fazowe



230V AC
50/60Hz



Pulso CCT
Regulacja barwy



INDEKS	ZRÓDŁO ŚWIATŁA	MOC	JASNOŚĆ	BARWA ŚWIATŁA	KĄT ROZSZYŁU ŚWIATŁA	CRI	WYMIARY [MM]	IP	MATERIAŁ	KOD EAN
4040	LED COB	10W	800LM	3000K - 5000K	36°	RA-90	60 X 120 X 131	20	ALUMINIUM	
0247	LED COB	10W	800LM	3000K - 5000K	36°	RA-90	60 X 120 X 131	20	ALUMINIUM	



INDEKS	ZRÓDŁO ŚWIATŁA	MOC	JASNOŚĆ	BARWA ŚWIATŁA	KĄT ROZSZYŁU ŚWIATŁA	CRI	WYMIARY [MM]	IP	MATERIAŁ	KOD EAN
4164	LED COB	20W	1600LM	3000K - 5000K	36°	RA-90	76 X 139 X 142	20	ALUMINIUM	
7936	LED COB	20W	1600LM	3000K - 5000K	36°	RA-90	76 X 139 X 142	20	ALUMINIUM	

Piko



230V AC
50/60Hz



10W / 20W / 30W

INDEKS	ŹRÓDŁO ŚWIATŁA	MOC	JASNOŚĆ	BARWA ŚWIATŁA	KĄT ROZSYŁU ŚWIATŁA	CRI	WYMIARY [MM]	IP	MATERIAŁ	KOD EAN
1841	LED COB	10W	1200LM	4000K	24°	RA-80	Ø54 X 120	20	ALUMINIUM	
1842	LED COB	20W	1600LM	4000K	24°	RA-80	Ø68 X 160	20	ALUMINIUM	
1487	LED COB	30W	2400LM	4000K	24°	RA-80	Ø78 X 180	20	ALUMINIUM	

Eos E27



230V AC
50/60Hz

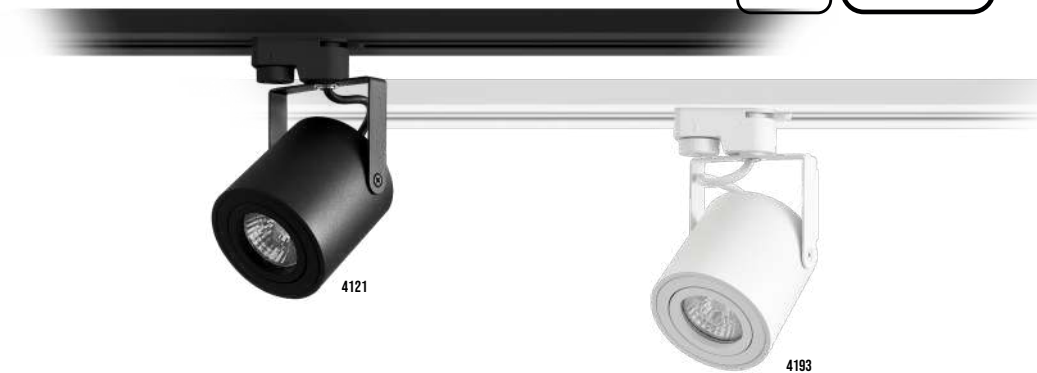


INDEKS	ŹRÓDŁO ŚWIATŁA	MAX. MOC	JASNOŚĆ	BARWA ŚWIATŁA	KĄT OBROTU	CRI	WYMIARY [MM]	IP	MATERIAŁ	KOD EAN
1670	ŻARÓWKĄ E27	35W	-	-	350°	-	Ø45X 60	20	ALUMINIUM	

Abi GU10



230V AC
50/60Hz



INDEKS	ŹRÓDŁO ŚWIATŁA	MOC	JASNOŚĆ	BARWA ŚWIATŁA	KĄT OBROTU	CRI	WYMIARY [MM]	IP	MATERIAŁ	KOD EAN
4193	ŻARÓWKĄ GU10	MAX. 35W	-	-	320°	-	Ø80 X 84	20	ALUMINIUM + PC	
4121	ŻARÓWKĄ GU10	MAX. 35W	-	-	320°	-	Ø80 X 84	20	ALUMINIUM + PC	

60mm GU10



230V AC
50/60Hz



INDEKS	ŹRÓDŁO ŚWIATŁA	MOC	JASNOŚĆ	BARWA ŚWIATŁA	KĄT OBROTU	CRI	WYMIARY [MM]	IP	MATERIAŁ	KOD EAN
7753	ŻARÓWKĄ GU10	MAX. 35W	-	-	320°	-	Ø60 X 85	20	ALUMINIUM	
7052	ŻARÓWKĄ GU10	MAX. 35W	-	-	320°	-	Ø60X 100	20	ALUMINIUM	

Elion GU10



230V AC
50/60Hz



1608



1617

INDEKS	ŹRÓDŁO ŚWIATEŁA	MOC	JASNOŚĆ	BARWA ŚWIATEŁA	KĄT OBROTU	CRI	WYMIARY [MM]	IP	MATERIAŁ	KOD EAN
1617	ŻARÓWKA GU10	MAX. 35W	-	-	350°	-	Ø55X 80	20	ALUMINIUM	
1608	ŻARÓWKA GU10	MAX. 35W	-	-	350°	-	Ø55X 80	20	ALUMINIUM	

Klemens GU10



230V AC
50/60Hz



1669



1666

INDEKS	ŹRÓDŁO ŚWIATEŁA	MOC	JASNOŚĆ	BARWA ŚWIATEŁA	KĄT OBROTU	CRI	WYMIARY [MM]	IP	MATERIAŁ	KOD EAN
1666	ŻARÓWKA GU10	MAX. 35W	-	-	350°	-	Ø55X 100	20	ALUMINIUM	
1669	ŻARÓWKA GU10	MAX. 35W	-	-	350°	-	Ø55X 100	20	ALUMINIUM	

Idar GU10



230V AC
50/60Hz



2130



2285

INDEKS	ŹRÓDŁO ŚWIATEŁA	MOC	JASNOŚĆ	BARWA ŚWIATEŁA	KĄT OBROTU	CRI	WYMIARY [MM]	IP	MATERIAŁ	KOD EAN
2285	ŻARÓWKA GU10	MAX. 35W	-	-	320°	-	Ø60 X 144	20	ALUMINIUM	
2130	ŻARÓWKA GU10	MAX. 35W	-	-	320°	-	Ø60 X 144	20	ALUMINIUM	

Silvio GU10



230V AC
50/60Hz



1566



7445

INDEKS	ŹRÓDŁO ŚWIATEŁA	MOC	JASNOŚĆ	BARWA ŚWIATEŁA	KĄT OBROTU	CRI	WYMIARY [MM]	IP	MATERIAŁ	KOD EAN
1566	ŻARÓWKA GU10	MAX. 35W	-	-	320°	-	Ø60 X 150	20	ALUMINIUM + PC	
7445	ŻARÓWKA GU10	MAX. 35W	-	-	320°	-	Ø60 X 150	20	ALUMINIUM + PC	

Ring 70mm GU10

230V AC
50/60Hz

WYMIENNE
ŹRÓDŁO
ŚWIATEŁA

4437

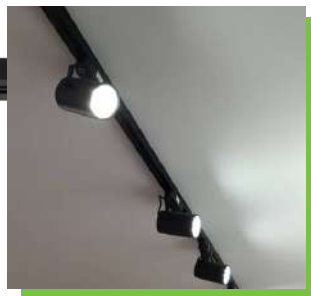


4370



INDEKS	ŹRÓDŁO ŚWIATEŁA	MOC	JASNOŚĆ	BARWA ŚWIATEŁA	KĄT OBROTU	CRI	WYMIARY [MM]	IP	MATERIAŁ	KOD EAN
4437	ŻARÓWKA GU10	MAX. 35W	-	-	320°	-	Ø70 X 110	20	ALUMINIUM	
4370	ŻARÓWKA GU10	MAX. 35W	-	-	320°	-	Ø70 X 110	20	ALUMINIUM	

Ring 55mm GU10



INDEKS	ŹRÓDŁO ŚWIATEŁA	MAX. MOC	JASNOŚĆ	BARWA ŚWIATEŁA	KĄT OBROTU	CRI	WYMIARY [MM]	IP	MATERIAŁ	KOD EAN
0312	ŻARÓWKA GU10	35W	-	-	320°	-	Ø55 X 100	20	ALUMINIUM	

Goldi GU10

230V AC
50/60Hz

WYMIENNE
ŹRÓDŁO
ŚWIATEŁA



INDEKS	ŹRÓDŁO ŚWIATEŁA	MAX. MOC	JASNOŚĆ	BARWA ŚWIATEŁA	KĄT OBROTU	CRI	WYMIARY [MM]	IP	MATERIAŁ	KOD EAN
1574	ŻARÓWKA GU10	35W	-	-	320°	-	Ø73 X 160	20	ALUMINIUM + PC	

Tangi GU10

WYMIENNE
ŹRÓDŁO
ŚWIATEŁA

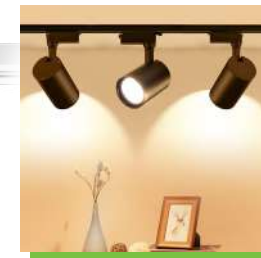
230V AC
50/60Hz



1584



3267



INDEKS	ŹRÓDŁO ŚWIATEŁA	MOC	JASNOŚĆ	BARWA ŚWIATEŁA	KĄT OBROTU	CRI	WYMIARY [MM]	IP	MATERIAŁ	KOD EAN
3267	ŻARÓWKA GU10	MAX. 35W	-	-	320°	-	Ø60 X 120	20	ALUMINIUM	
1584	ŻARÓWKA GU10	MAX. 35W	-	-	320°	-	Ø60 X 120	20	ALUMINIUM	

Leon / Toni GU10 AR 111

WYMIENNE
ŹRÓDŁO
ŚWIATEŁA

230V AC
50/60Hz



0844



0848

INDEKS	ŹRÓDŁO ŚWIATEŁA	MOC	JASNOŚĆ	BARWA ŚWIATEŁA	KĄT OBROTU	CRI	WYMIARY [MM]	IP	MATERIAŁ	KOD EAN
0844	ŻARÓWKA GU10 AR111	MAX. 35W	-	-	320°	-	130 X 28 X 205	20	ALUMINIUM + PC	
0848	ŻARÓWKA GU10 AR111	MAX. 35W	-	-	320°	-	Ø120 X 195	20	ALUMINIUM + PC	

Reflektory wiszące Idar / Ring 1m



INDEKS	ŹRÓDŁO ŚWIATEŁA	MOC	JASNOŚĆ	BARWA ŚWIATEŁA	CRI	WYMIARY [MM]	IP	MATERIAŁ	KOD EAN
3987	ŻARÓWKA GU10	MAX. 35W	-	-	-	Ø60 X 1200	20	ALUMINIUM	
0292	ŻARÓWKA GU10	MAX. 35W	-	-	-	Ø55 X 1200	20	ALUMINIUM + AKRYL	

// Szynoprzewody i łączniki HQ Natynkowe



1-metrowe

INDEKS	ZASTOSOWANIE	WYMIARY [MM]	IP	MATERIAŁ	KOD EAN
3725	MONTAŻ NATYNKOWY	1000 X 33 X 20	20	ALUMINIUM	
3715	MONTAŻ NATYNKOWY	1000 X 33 X 20	20	ALUMINIUM	

2-metrowe

INDEKS	ZASTOSOWANIE	WYMIARY [MM]	IP	MATERIAŁ	KOD EAN
3369	MONTAŻ NATYNKOWY	2000 X 33 X 20	20	ALUMINIUM	
3462	MONTAŻ NATYNKOWY	2000 X 33 X 20	20	ALUMINIUM	



4366

zakończenie zasilające

INDEKS	IP	MATERIAŁ	KOD EAN
4366	20	METAL + ABS	
4368	20	METAL + ABS	

zaślepka

INDEKS	IP	MATERIAŁ	KOD EAN
4372	20	ABS	
4350	20	ABS	



4372

4350

Linki montażowe



7452

7453



INDEKS	DŁUGOŚĆ [CM]	MATERIAŁ	KOD EAN
7452	144	METAL	
7453	144	METAL	

typ I

INDEKS	IP	MATERIAŁ	KOD EAN
3541	20	METAL + ABS	
3537	20	METAL + ABS	



3541

3537

typ I elastyczny



7451

7450

INDEKS	IP	MATERIAŁ	KOD EAN
7450	20	METAL + ABS	
7451	20	METAL + ABS	

typ I zasilający

INDEKS	IP	MATERIAŁ	KOD EAN
1665	20	METAL + ABS	
1662	20	METAL + ABS	



1665

1662

typ +



4543

4548

INDEKS	IP	MATERIAŁ	KOD EAN
4543	20	METAL + ABS	
4548	20	METAL + ABS	

typ L

INDEKS	IP	MATERIAŁ	KOD EAN
3714	20	METAL + ABS	
3542	20	METAL + ABS	



3714

3542

typ T

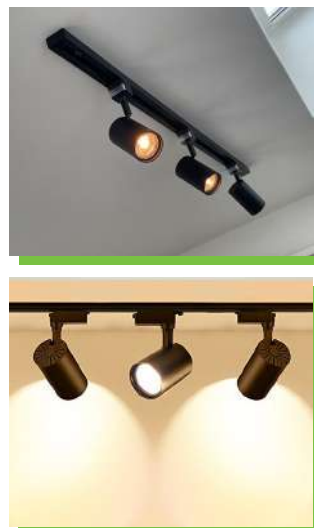


3734

3599

INDEKS	IP	MATERIAŁ	KOD EAN
3734	20	METAL + ABS	
3599	20	METAL + ABS	

// Szynoprzewody i łączniki ZX Natynkowe



1-metrowe

INDEKS	ZASTOSOWANIE	WYMIARY [MM]	IP	MATERIAŁ	KOD EAN
5713	MONTAŻ NATYNKOWY	980 X 40 X 18	20	ALUMINIUM	
5673	MONTAŻ NATYNKOWY	980 X 40 X 18	20	ALUMINIUM	

1,5-metrowe

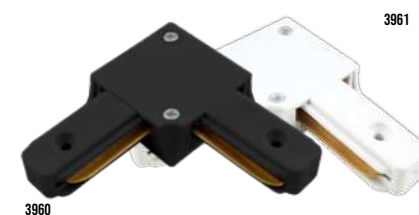
INDEKS	ZASTOSOWANIE	WYMIARY [MM]	IP	MATERIAŁ	KOD EAN
7757	MONTAŻ NATYNKOWY	1480 X 40 X 18	20	ALUMINIUM	
7758	MONTAŻ NATYNKOWY	1480 X 40 X 18	20	ALUMINIUM	

2-metrowe

INDEKS	ZASTOSOWANIE	WYMIARY [MM]	IP	MATERIAŁ	KOD EAN
4688	MONTAŻ NATYNKOWY	1980 X 40 X 18	20	ALUMINIUM	
4549	MONTAŻ NATYNKOWY	1980 X 40 X 18	20	ALUMINIUM	

typ I

INDEKS	IP	MATERIAŁ	KOD EAN
4418	20	METAL + ABS	
4427	20	METAL + ABS	

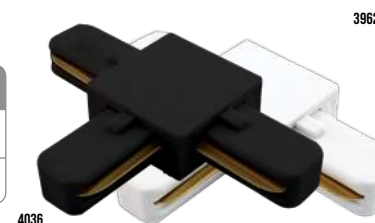


typ L

INDEKS	IP	MATERIAŁ	KOD EAN
3961	20	METAL + ABS	
3960	20	METAL + ABS	

typ T

INDEKS	IP	MATERIAŁ	KOD EAN
3962	20	METAL + ABS	
4036	20	METAL + ABS	

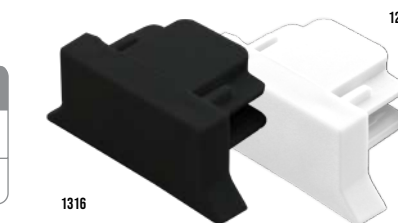


zakończenie zasilające

INDEKS	IP	MATERIAŁ	KOD EAN
1430	20	METAL + ABS	
1323	20	METAL + ABS	

zaśllepka

INDEKS	IP	MATERIAŁ	KOD EAN
1287	20	ABS	
1316	20	ABS	



// Szynoprzewody i łączniki TR

Wpuszczane



1-metrowe

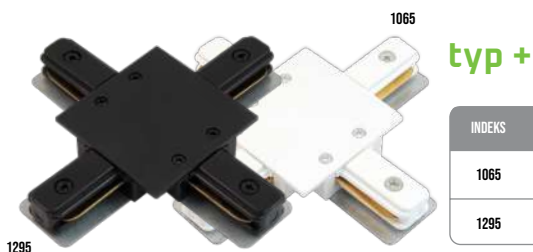
INDEKS	ZASTOSOWANIE	WYMIARY [MM]	IP	MATERIAŁ	KOD EAN
1396	MONTAŻ NATYNKOWY	1005 X 60 X 20	20	ALUMINIUM	
1400	MONTAŻ NATYNKOWY	1005 X 60 X 20	20	ALUMINIUM	

2-metrowe

INDEKS	ZASTOSOWANIE	WYMIARY [MM]	IP	MATERIAŁ	KOD EAN
1433	MONTAŻ NATYNKOWY	2010 X 60 X 20	20	ALUMINIUM	
1580	MONTAŻ NATYNKOWY	2010 X 60 X 20	20	ALUMINIUM	

typ I

INDEKS	IP	MATERIAŁ	KOD EAN
0965	20	ABS	
0971	20	ABS	

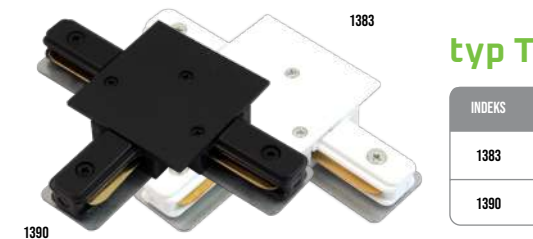


typ +

INDEKS	IP	MATERIAŁ	KOD EAN
1065	20	ABS	
1295	20	ABS	

typ L

INDEKS	IP	MATERIAŁ	KOD EAN
1303	20	ABS	
1328	20	ABS	



typ T

INDEKS	IP	MATERIAŁ	KOD EAN
1383	20	ABS	
1390	20	ABS	

// Głowice szynoprzewodów 1-fazowe



1600



1603

INDEKS	IP	MATERIAŁ	KOD EAN
1600	20	TWORZYWO SZTUCZNE	
1603	20	TWORZYWO SZTUCZNE	

// O NAS / ABOUT US

Ponad 20-letnie doświadczenie w branży poskutkowało założeniem firmy LVT w 2010 r. Jesteśmy oficjalnym importers i dystrybutorem marek MASTER LED, MASTER CAR oraz VL System. Współpracujemy tylko ze sprawdzonymi producentami, którzy prosperują i posiadają wieloletnie doświadczenie na rynku azjatyckim. Nasz dział kontroli jakości dba o to aby produkty spełniały normy jakościowe. Naszymi odbiorcami są podmioty gospodarcze z branży elektrotechnicznej i elektronicznej zarówno na rynku Polskim jak i Europejskim. Dla naszych stałych klientów oferujemy również kompleksowy import na zasadzie OEM, dzięki któremu nasz kontrahent dostaje towar dopasowany do jego wymagań oraz potrzeb. Wszystkie nasze produkty cechują się niską awaryjnością oraz wszelkimi niezbędnymi certyfikatami jakości. Oferujemy bardzo dobre wsparcie pozakupowe dla naszych kontrahentów. W naszej ofercie można znaleźć zarówno produkty do użytku domowego, biurowego jak i również na inwestycje.

Over 20 years of our experience led us to establish LVT company in 2010. We're the official distributor of MASTER LED, MASTER CAR, and VL system brands. We cooperate with reliable factories, which prosper on the asian market for many years. Our quality control team makes sure all of our products are flawless and top notch. We supply business entities on Polish and European markets. For our loyal customers we offer complex OEM import services. Our customers always get goods which meet their demand and needs. All our products have all the necessary quality certificates and low failure rates. We pay close attention to our support team, providing you with the best possible experience. We offer products for both home and office usage, expanding with a branch of products designed for lighting projects with longer warranty service.

Более чем 20 лет опыта работы в отрасли электротоваров привели нас к созданию компании LVT в 2010 году. Мы являемся официальным импортером и дистрибьютором таких брендов как MASTER LED, MASTER CAR, а также VL System. Мы работаем только с проверенными производителями, которые имеют многолетний опыт работы и занимают лидирующие позиции на азиатском рынке. Наш отдел контроля качества следит за тем, чтобы товар соответствовал всем стандартам и нормам качества. Нашими клиентами являются организации и подрядчики как на Польском, так и на Европейском рынках. Для наших постоянных клиентов мы предоставляем полный спектр услуг по принципу OEM, благодаря чему, наш заказчик всегда получает товар, который полностью отвечает его требованиям. Все наши продукты характеризуются высокой надежностью, а также сопровождаются всеми необходимыми сертификатами качества. Мы предлагаем гарантийную и послепродажную поддержку для наших клиентов. В ассортименте компании LVT вы найдете товары для дома и офиса, а также для проектов в которых необходим длительный гарантийный сервис и повышенное качество.

NASZA SIEDZIBA



SKONTAKTUJ SIĘ Z NAMI (HURTOWNIA)/CONTACT US (SALES)

Telefon / Phone nr.: +48 58 500 00 20 E-Mail: sklep@vip-electro.pl Strona internetowa / website: vip-electro.pl

SKONTAKTUJ SIĘ Z NAMI (INWESTYCJE)/CONTACT US (PROJECTS)

E-Mail: vlsystem@vlsystem.pl Strona internetowa / website: vlsystem.pl



ADRES/ADDRESS

Ul. Piecewska 19
80-288, Gdańsk

